

2000

SERRURE À MORTAISE AVEC CYLINDRE (TYPE LARGE) POUR LES PORTES EN BOIS
MORTISE LOCK WITH CYLINDER (WIDE TYPE) FOR WOODEN DOORS



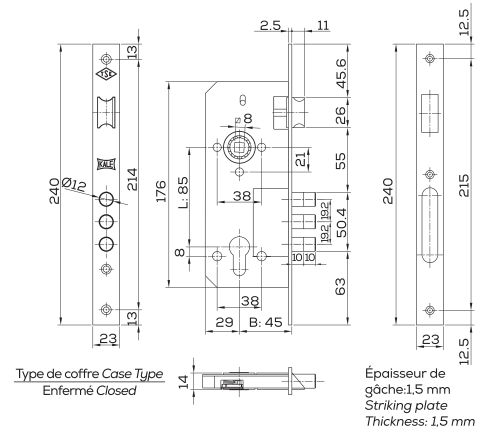
Caractéristiques techniques:

Coffre: Acier. Galvanisé.
Têtière plate et gâche: Acier. Plaqué laiton (Facultatif: Ovale. Nickelée).
Pêne dormant: Acier. Trois ronds. Nickelée. Deux tours.
Pêne demi-tour: Laiton MS 58.
Direction: Réversible.
Certification: TS EN 12209.

Technical Information:

Case: Steel. Galvanized.
Forend and Striking Plate: Steel. Brass plated. (Optional: Round. Nickel plated).
Deadbolt: Steel. Three bars. Nickel plated. Two throws.
Latch: MS 58 Brass.
Direction: Reversible.
Certifications: TS EN 12209.

Réf. Code	2000 Avec trou pour rosette de poignet / With rosette holes
Cylindre Cylinder	164 BNE-68 mm
Unité de poids Unit Weight	920 g (+)
Pièces par boîte Pieces Per Carton Box	30
Dimensions de la boîte Carton Box Dimension	48,1x26,5x18,2 cm
Poids de la boîte Carton Box Weight	28.000 g (+)



152 3MR

SERRURE À MORTAISE AVEC CYLINDRE (TYPE LARGE) POUR LES PORTES EN BOIS
MORTISE LOCK WITH CYLINDER (WIDE TYPE) FOR WOODEN DOORS

Caractéristiques techniques:

Coffre: Acier. Galvanisé.
Têtière plate et gâche: Acier. Plaqué laiton (Facultatif: Ovale. Nickelée).
Pêne dormant: Acier. Trois ronds. Nickelée. Deux tours.
Pêne demi-tour: Laiton MS 58.
Direction: Réversible.
Certification: TS EN 12209.

Technical Information:

Case: Steel. Galvanized.
Forend and Striking Plate: Steel. Brass plated. (Optional: Round. Nickel plated).
Deadbolt: Steel. Three bars. Nickel plated. Two throws.
Latch: MS 58 Brass.
Direction: Reversible.

Réf. Code	152 3 MR Avec trou pour rosette de poignet / With rosette holes
Cylindre Cylinder	164 GNC-68 mm
Unité de poids Unit Weight	872 g (+)
Pièces par boîte Pieces Per Carton Box	30
Dimensions de la boîte Carton Box Dimension	48,1x26,5x18,2 cm
Poids de la boîte Carton Box Weight	26.640 g (+)

